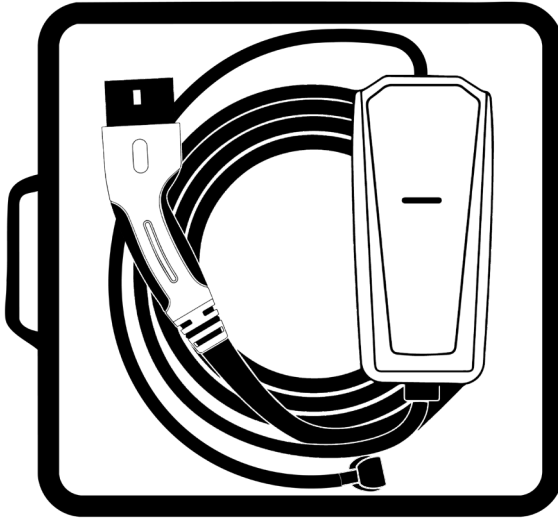


دليل مستخدم Ampure Go



تُركت هذه الصفحة فارغة عمدًا.

ملاحظة حول دعم العملاء
يرجى تجهيز الرقم التسلسلي
عند الاتصال بدعم العملاء .

معلومات الشركة:

شركة Ampure

1960 Walker Ave.

Monrovia, CA 91016, USA

<https://www.ampure.com>

المحتويات

| | |
|---------|--|
| 5..... | القسم 1 المقدمة..... |
| 6..... | استخدام الرموز..... |
| 7..... | نبذة عن AMPURE GO..... |
| 10..... | مكونات الشاحن..... |
| 11..... | تحذير IC-CPD أستراليا/نيوزيلندا..... |
| 12..... | المواصفات..... |
| 13..... | القسم 2 استخدام AMPURE GO..... |
| 14..... | تعرف على أضواء المؤشر..... |
| 15..... | شحن سيارتك..... |
| 16..... | ملاحظة حول إعادة التشغيل التلقائي..... |
| 16..... | تعليمات العناية..... |
| 17..... | القسم 3 استكشاف الأخطاء وإصلاحها..... |

| | |
|---------|-------------------------------------|
| 18..... | دليل استكشاف الأخطاء وإصلاحها: |
| 21..... | الملحق |
| 22..... | تعليمات تركيب الحامل الجداري |
| 22..... | تركيب الحامل الجداري |
| 23..... | تعليمات السلامة الهامة |
| 23..... | المتعلقة بخطر التعرض لصدمة كهربائية |
| 25..... | مميزات السلامة |
| 26..... | الفهرس |

القسم 1 المقدمة

استخدام الرموز



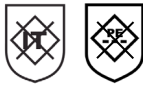
يشير هذا الرمز إلى معلومات تتعلق بممارسات السلامة التي قد يؤدي عدم الالتزام بها إلى وقوع إصابات خطيرة أو الوفاة.

خطر الصدمة الكهربائية – تحتوي الأجزاء الداخلية لهذا المنتج على خطر التعرض لصدمة كهربائية للأشخاص.



يشير هذا الرمز إلى معلومات تتعلق بممارسات السلامة؛ والتي قد يؤدي عدم الالتزام بها إلى وقوع إصابات شخصية، أو تُعد ضرورية للوقاية من الحرائق أو ارتفاع درجة حرارة الجهاز.

لا تقم بتشغيل جهاز Ampure Go عبر شبكة طاقة غير مؤرّضة (مثل شبكات IT). يقتصر تشغيل الشاحن على شبكات الطاقة المؤرّضة فقط.



لا تقم بتشغيل جهاز Ampure Go على شبكة طاقة غير مؤرّضة (مثل شبكات IT). يجب تشغيل جهاز Ampure Go حصراً على شبكات طاقة مؤرّضة.



لا تستخدم الشاحن على ارتفاعات تزيد عن 13,123 قدماً (4,000 متر) فوق مستوى سطح البحر.



يشير إلى معلومات مفيدة تتعلق بالتركيب أو الاستخدام، ولكنه لا يتضمن معلومات ذات صلة بسلامة الأفراد أو المعدات.

نبذة عن AMPURE GO

Ampure Go هو مصدر طاقة متنقل سهل الاستخدام وصغير الحجم لسيارتك الكهربائية. يقوم الشاحن بتزويد سيارتك الكهربائية بالطاقة الكهربائية وإدارتها.

تحذير



يُوصى بأن يتم تركيب مأخذ الطاقة الكهربائية المخصصة للاستخدام مع الشاحن بواسطة كهربائي مؤهل ومرخص. ولتجنب التعرض لإصابات خطيرة أو الوفاة، يجب أن يتوافق التركيب مع أحكام "الكود الكهربائي الوطني" (NEC) وجميع الأكواد المحلية المعمول بها. وفي حال وجود تعارض بين الأكواد المحلية وأحكام "الكود الكهربائي الوطني"، تُعطى الأولوية للأكواد المحلية.

يُحظر إسقاط صندوق التحكم أو الموصل.

يُحظر استخدام المنتج إذا كان قد تم تخزينه خارج نطاق درجات الحرارة المحدد.

في حال انفصال الكابل عن صندوق التحكم أو موصل الشاحن، يُحظر محاولة إصلاح الكابل بنفسك؛ وبدلاً من ذلك، يُرجى التواصل مع الموزع المحلي لشركة Ampure.

ملاحظة



لا يحتوي شاحن Ampure Go الخاص بك على أي مكونات قابلة للإزالة. يُحظر استخدام الشاحن مع محوّل.

تحذير



عند استخدام Ampure Go، يجب دائماً اتباع الاحتياطات الأساسية، بما في ذلك:

- راجع التحذيرات الموجودة على ملصق الشاحن المحمول.
- اقرأ التحذيرات قبل تشغيل المنتج للمرة الأولى. اقرأ جميع التعليمات الواردة في هذا الدليل قبل استخدام هذا المنتج.
- لا تستخدم الشاحن مطلقاً مع سلك تمديد.
- لا تقم بتوصيل مقابس أسلاك الطاقة البالية أو المتدهورة بشدة.
- خطر التعرض لصدمة كهربائية - تأكد من إدخال قابس سلك الطاقة بالكامل في مأخذ الطاقة حتى لا تكون هناك أسطح سُفْرَات مكشوفة.
- يجب مراقبة الأطفال عند وجودهم بالقرب من الشاحن أثناء توصيله.
- لا تضع أصابعك في موصل الشاحن الكهربائي.
- لتقليل خطر الحريق، قم بتوصيل الشاحن فقط بدائرة كهربائية مزودة بحماية قصوى من التيار الزائد بقدرة 40 أمبير، وذلك وفقاً لمعايير قانون الكهرباء الوطني (NEC) والقوانين الكهربائية المحلية.
- لا تستخدم هذا المنتج في مرآب تجاري مخصص للسيارات التي تعمل بمحركات الاحتراق الداخلي، فقد تتسبب أبخرة السوائل القابلة للاشتعال (مثل البنزين) بحدوث خطر.

تنبيه



تنبيه: لا تشغل الشاحن في درجة حرارة خارج نطاق التشغيل المحدد له، والذي يتراوح بين 22- درجة فهرنهايت و122+ درجة فهرنهايت.

(30- درجة مئوية إلى 50+ درجة مئوية).

تنبيه: احفظ الشاحن في مكان نظيف وجاف، ضمن نطاق درجة حرارة يتراوح بين 22- درجة فهرنهايت و185+ درجة فهرنهايت (30- درجة مئوية إلى 85 درجة مئوية).

تحذير



تحذير: لا تقم بتوصيل الشاحن بمأخذ طاقة كهربائية مغمور في الماء أو مغطى بالثلج.

تحذير: لا تستخدم الشاحن أثناء هطول الأمطار الغزيرة أو الثلوج أو العواصف الكهربائية.

تحذير: تجنب الرطوبة والماء والثلج والأجسام الغريبة في جميع الأوقات.

ملاحظة



لن يشحن هذا المنتج وسيظهر مؤشر خطأ إذا لم يكن هناك تأريض.

لا تستبدل قابس سلك الطاقة بمكونات معدلة، فهناك أجهزة أمان مهمة في القابس، ولن يعمل الجهاز إذا تم استبدالها.

لا تقم بالتعديل. لا يحتوي هذا الشاحن على أي أجزاء قابلة للتعديل أو الإصلاح من قبل المستخدم، حتى بالنسبة للخبراء.

تعليمات النقل والتخزين

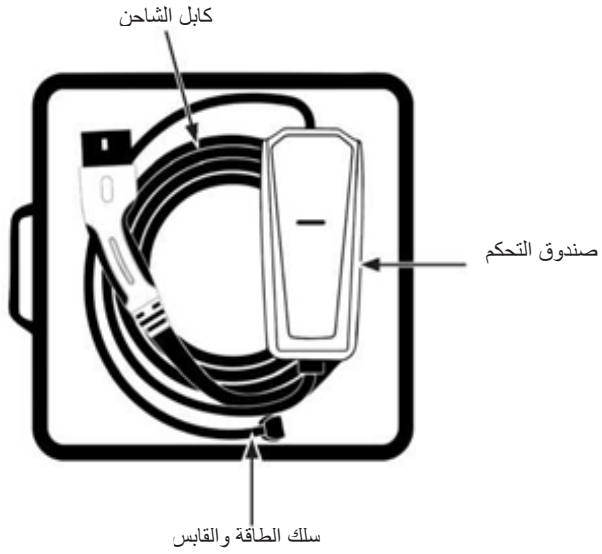
ملاحظة



احرص على حماية الشاحن وكابل الشحن من عوامل الطقس، واحتفظ بهما في مكان آمن عند عدم الاستخدام، مثل داخل المرآب. لا تفصل الشاحن من مأخذ الطاقة أثناء الشحن. يجب أن يكون مأخذ الطاقة في حالة جيدة ويلبي أحدث معايير الرابطة الوطنية للكهرباء (NEC). تأكد من فك الكابل تماماً قبل الشحن.

لا يُسمح برفع الجهاز أو حمله باستخدام سلك الطاقة المرن أو القابس، أو كابل السيارة الكهربائية. عند نقل مجموعة الأسلاك، توصي Ampure بدعم صندوق التحكم، والموصل، وكابل السيارة الكهربائية لمنع تلف هذه المكونات.

مكونات الشاحن



مقرن IEC من النوع 2

تحذير IC-CPD أستراليا/نيوزيلندا

المعلومات →

IP67 Enclosure
IC-CPD

CE
UK
CA

≤4000m

-30

PE

⚠

⚡

ⓘ

- For use with electric vehicles
Ventilation Not Required
- Para utilização com veículos elétricos
Não é necessária ventilação
- Pour les véhicules électriques
Ventilation non requise
- للاستخدام مع السيارات الكهربائية
التهوية غير مطلوبة

معرف المنتج

Manufacturer
Manufacturer's Address

PN: 6000335A
SN: SWM12345678910
MN: CSG1IEC-016031

DMC

1P + N + PE
230V AC, 50-60 Hz, MAX 16A
MAX Charging Current: 12A
IΔN 30mA_{res} / 6mA_{icc}

DESIGNED IN CALIFORNIA MADE IN MEXICO

رقم القطعة

الرقم التسلسلي

رقم الموديل

المواصفات الفنية

ملاحظة



تخضع الصياغة والمعلومات الواردة على ملصقات التوسيم للتغيير دون إخطار المستخدم النهائي.

المواصفات

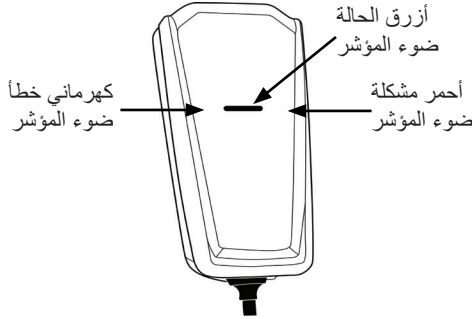
| المواصفات | طراز الشحن |
|---|-------------------------------|
| 230 فولت تيار متردد | الجهد الكهربائي: |
| 16 أمبير كحد أقصى بشكل مستمر (مخصص للاستخدام الداخلي أو الخارجي) | الحد الأقصى للتيار: |
| 50-60 هرتز | التردد: |
| > 2 واط | استهلاك الطاقة في وضع الخمول: |
| > 4 واط | أثناء الشحن: |
| حوالي 18.4 قدمًا (5.6 مترًا) | طول كابل السيارة الكهربائية: |
| 9.2 رطل (4.2 كجم) | الوزن: |
| -22 درجة فهرنهايت إلى +122 درجة فهرنهايت (-30 درجة مئوية إلى +50 درجة مئوية) | درجة الحرارة - التشغيل: |
| -22 درجة فهرنهايت إلى +185 درجة فهرنهايت (-30 درجة مئوية إلى +85 درجة مئوية) | درجة الحرارة - التخزين: |
| NEMA نوع 6 / IP67 | التصنيف البيئي للحاوية: |
| غير مطلوب | التهوية: |

تخضع المواصفات للتغيير دون إشعار.

القسم 2 استخدام AMPURE GO

تعرف على أضواء المؤشر

سيكون ضوء المؤشر الموجود على الشاحن أول ما تلاحظه عند توصيل سيارتك أو فصلها. قبل البدء، إليك شرح بسيط لأضواء المؤشر.



كهربائي خطأ

يضيء مؤشر الخطأ باللون الكهربائي للإشارة إلى إعادة تشغيل الشاحن بعد حدوث خطأ. راجع دليل استكشاف الأخطاء وإصلاحها في القسم 3 للحصول على مزيد من المعلومات.

أزرق — الحالة

عند توصيله بمأخذ الطاقة، يضيء مؤشر الحالة الأزرق لإظهار أن الشاحن جاهز للاستخدام. أثناء الشحن، يومض مؤشر الحالة الأزرق ويتوقف كل ثانيتين. راجع دليل استكشاف الأخطاء وإصلاحها في القسم 3 للحصول على مزيد من المعلومات.

أحمر - مشكلة

يضيء مؤشر المشكلة الأحمر عندما يكتشف الشاحن خطأً. إذا أضاء مؤشر المشكلة الأحمر، فلن يقوم الشاحن بتوصيل الطاقة إلى السيارة. يجب تصحيح الخطأ قبل بدء دورة الشحن أو متابعتها. راجع دليل استكشاف الأخطاء وإصلاحها في القسم 3 للحصول على مزيد من المعلومات.

يشير ما يلي إلى فحص أمان بدء التشغيل العادي.

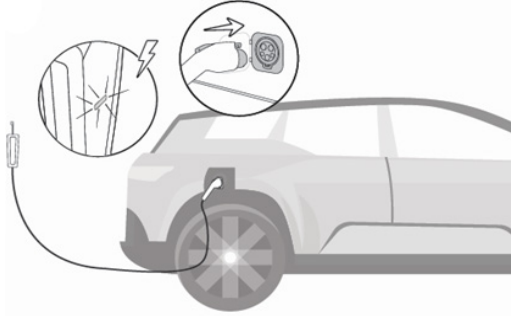
1. عند توصيله أولاً بمقبس الحائط، تومض المؤشرات الصفراء والأزرق والأحمر مرة واحدة.
2. ثم يضيء المؤشر الأزرق، يليه وميض المؤشر الأحمر.
3. أخيراً، ينطفئ المؤشر الأزرق، ثم يضيء مرة أخرى.

ملاحظة



شحن سيارتك

1. تأكد من أن السيارة في وضع الركن (P).
2. عند إدخال قابس الحائط، ستومض المؤشرات الصفراء والأزرق والأحمر مرة واحدة. ثم يضيء المؤشر الأزرق، يليه وميض المؤشر الأحمر. أخيرًا، ينطفئ المؤشر الأزرق، ثم يضيء مرة أخرى.
3. قم بتوصيل أداة التوصيل بمدخل شحن سيارتك.



4. عندما يبدأ الشحن، يومض مؤشر الحالة الأزرق ويتوقف كل ثانيتين تقريبًا.
5. عند انتهاء الشحن، يضيء مؤشر الحالة الأزرق باللون الأزرق الثابت.
6. لفصل أداة التوصيل من منفذ شحن السيارة، اسحب أداة التوصيل بعيدًا عن السيارة.

ملاحظة



لإيقاف الشحن بأمان في أي وقت، اتبع تعليمات قطع التوصيل في الخطوة 6. سيتوقف الشحن تلقائيًا وبأمان. يظل مؤشر الحالة الأزرق مضاءً (دون وميض) عند إزالة أداة التوصيل.

عند توصيل الشاحن بأخذ طاقة غير مألوف، من المستحسن تخصيص بضع دقائق لمراقبة عملية الشحن والتأكد من أنه يوفر طاقة شحن التيار المتردد (AC) المتوقعة قبل ترك الشاحن دون مراقبة.

إذا لم يبدأ الشحن، سيومض مؤشر الخطر الأحمر لتنبيهك. ستتوقف الوحدة عن العمل إذا تعطل قاطع التيار الكهربائي أو جهاز حماية البنية التحتية.

لمزيد من المعلومات حول كيفية شحن سيارتك، بما في ذلك إعدادات الشاحن وجدولته، يرجى الرجوع إلى دليل مالك السيارة.

ملاحظة حول إعادة التشغيل التلقائي

تساعد ميزة إعادة التشغيل التلقائي على ضمان شحن سيارتك وجاهزيتها للاستخدام عند الحاجة. قد تتم تتوقف عملية الشحن في حالة اكتشاف خطأ. ويتم استئناف الشحن بمجرد أن يختفي الخطأ. عند حدوث خطأ، سيومض مؤشر الخطر الأحمر لتنبيهك.

في محاولة شحن سيارتك. تواصل مع فريق دعم عملاء Ampure (راجع الصفحة 3).

تعليمات العناية

لا تستخدم المنظفات أو المذيبات القوية، فقد يؤدي ذلك إلى تلف جهاز Ampure Go. لا تتثنى كابلات الشاحن أو تضغط عليها بشكل لا مبرر له. أبعد الشاحن عن أشعة الشمس المباشرة إذا ارتفعت درجة حرارته.

القسم 3 استكشاف الأخطاء وإصلاحها

دليل استكشاف الأخطاء وإصلاحها:

يرجى الرجوع إلى دليل استكشاف الأخطاء وإصلاحها هذا للحصول على حلول محتملة للأخطاء أو الصعوبات الشائعة التي قد تواجهها عند شحن سيارتك باستخدام جهاز Ampure Go.

ملاحظة



لا تحاول إصلاح الشاحن أو صيانته بنفسك. لا يحتوي هذا المنتج على أي أجزاء يمكن للمستخدم صيانتها.

قد يضيء مؤشر الخطر الأحمر بسبب عدة مصادر، مثل الشاحن أو خدمة المرافق أو السيارة نفسها. راجع نصائح استكشاف الأخطاء وإصلاحها أدناه.
يضيء مؤشر الخطأ الأحمر عندما يكتشف الشاحن وجود مشكلة، سواء كان متصلاً بسيارتك أم لا. عندما يضيء مؤشر الخطر الأحمر، فسيوقف الشاحن عن إمداد السيارة بالطاقة الكهربائية. يجب معالجة الخطأ قبل بدء الشحن أو استئنافه.

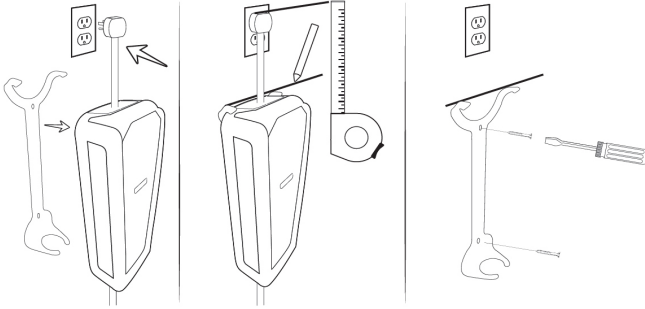
| وضع الشاحن | المؤشر كهرماني | المؤشر أزرق | المؤشر أحمر | شرح التعط | إجراء استكشاف الأخطاء وإصلاحها |
|------------------|-------------------|----------------|----------------|---|--|
| غير مزود بالطاقة | لا يعمل | لا يعمل | لا يعمل | الشاحن غير مزود بالطاقة. إذا كانت مؤشرات LED مطفأة بعد توصيل الشاحن بماخذ الطاقة، فقد لا تكون هناك طاقة من المأخذ. | تأكد من أن مأخذ الطاقة يعمل وأن قاطع الدائرة في وضع التشغيل "ON". حاول استخدام منفذ طاقة آخر. تأكد من توصيل الشاحن بالكامل بماخذ الطاقة. تأكد من أن كابل الشاحن المرن والقابس غير تالفين بشدة. إذا استمر الخطأ، فاتصل بدعم عملاء AMPURE. |
| الشحن | لا يعمل | يوميض | لا يعمل | الشاحن يشحن بنجاح. | لا يلزم اتخاذ أي إجراء. |
| وضع الاستعداد | لا يعمل | يعمل | لا يعمل | الشاحن موصول بالطاقة وجاهز للشحن، لكن الشاحن لا يشحن السيارة. | إذا كنت تتوقع أن يقوم الشاحن بشحن السيارة، فتأكد من إدخال قابس السيارة بشكل صحيح في السيارة. تحقق من تفضيلات وقت الشحن واضبطها في المزامنة. إذا استمرت السيارة في وضع عدم الشحن، فاتصل بدعم عملاء AMPURE. |

| وضع الشاحن | المؤشر كهرماني | المؤشر أزرق | المؤشر أحمر | شرح التمط | إجراء استكشاف الأخطاء وإصلاحها |
|--|-------------------|----------------|---------------------|---|---|
| إعادة التشغيل | يعمل | يعمل | يعمل | الشاحن يستعيد عمله تلقائياً بعد مواجهة أي خطأ. | انتظر عودة الشاحن إلى وضع الاستعداد. إذا استمر الشاحن في التشغيل لأكثر من دقيقتين أو ثلاث دقائق، فافصل قابس السيارة فوراً. ثم افصل الشاحن، وقم بتوصيله مرة أخرى بملأخذ الطاقة. إذا استمرت المشكلة، فاتصل بدعم عملاء AMPURE. |
| انخفاض الشحن | يعمل | يومض | لا يعمل | الشاحن يشحن بمعدل منخفض بسبب ارتفاع درجة الحرارة | افصل الشاحن، ثم قم بتوصيله مرة أخرى بملأخذ الطاقة. إذا كان الشاحن دافئاً أو في بيئة ساخنة، فحاول الشحن في منطقة أكثر برودة. جرب منفذ طاقة مختلف. إذا استمر الخطأ، فاتصل بدعم عملاء AMPURE. |
| انخفاض الشحن (قابس التيار المتردد أو ملأخذ الطاقة) | وميضة واحدة | يومض | لا يعمل | الشاحن يشحن بمعدل منخفض بسبب ارتفاع درجة حرارة قابس الشاحن أو ملأخذ الطاقة. | افصل الشاحن، ثم قم بتوصيله مرة أخرى بملأخذ الطاقة. إذا كان الشاحن دافئاً أو في بيئة ساخنة، فحاول الشحن في منطقة أكثر برودة. جرب منفذ طاقة مختلف. إذا استمر الخطأ، فاتصل بدعم عملاء AMPURE. |
| قيام المستخدم باستكشاف الأخطاء وإصلاحها | يعمل | لا يعمل | لا يعمل | واجه الشاحن خطأ يتطلب استكشاف الأخطاء وإصلاحها | افصل الشاحن، ثم قم بتوصيله مرة أخرى بملأخذ الطاقة. إذا كان الشاحن دافئاً أو في بيئة ساخنة، فحاول الشحن في منطقة أكثر برودة. جرب منفذ طاقة مختلف. إذا استمر الخطأ، فاتصل بدعم عملاء AMPURE. |
| خطأ غير قابل للإصلاح | لا يعمل | لا يعمل | تشغيل أو وميض واحدة | يوجد خطأ داخلي في الشاحن لا يمكن إصلاحه | إذا استمر الخطأ، فاتصل بدعم عملاء AMPURE. |
| خطأ تسرب أرضي | لا يعمل | لا يعمل | يومض | يتسرب التيار الكهربائي عبر مسار غير آمن محتمل. | خطر صدمة كهربائية محتمل — أوقف تشغيل قاطع الدائرة الكهربائية لمأخذ التيار داخل المنزل على الفور. توقف عن الاستخدام. اتصل بدعم عملاء AMPURE بشأن الحصول على بديل. |

تُرِكَت هذه الصفحة فارغة عمدًا.

الملحق

تركيب الحامل الجداري



تعليمات تركيب الحامل الجداري

ملاحظة



مخصص للاستخدام الداخلي أو الخارجي.

1. اختر موقعًا لتركيب الحامل الجداري.
يجب تركيب الحامل الجداري على جدار، بالقرب من مأخذ الطاقة ومقيس شحن سيارتك.
ملاحظة: تتطلب تركيبات الحوائط الجصية والجدران الحجرية استخدام أدوات تثبيت مناسبة.
2. حدد مسافة 8 بوصات (200 مم) على الأقل من المقيس المطلوب، ثم ضع علامة على الموقع. قبل الشروع في الثقب، تأكد من أن صندوق التحكم يستقر في مكانه بسلاسة داخل الحامل بعد توصيله.
3. احفر ثقوب التركيب المفضلة من خلال الجزء الخلفي من الحامل الجداري باستخدام لقمة حفر 5.5 مم.
4. باستخدام مفك فيليبس، أحكم ربط مسامير الحامل الجداري.

تعليمات السلامة الهامة المتعلقة بخطر التعرض لصدمة كهربائية

خطر



احذر! يوجد جهد كهربائي عالٍ في علبة العداد الكهربائي ولوحة توزيع الطاقة. وقد يتسبب التلامس مع الجهد العالي في الوفاة أو الإصابة الشخصية الخطيرة.
خطر التعرض لصدمة كهربائية - الأجزاء الموجودة داخل هذا المنتج تشكل خطر صدمة كهربائية للأشخاص.

تحذير



لا تستخدم الشاحن إذا كان سلك الطاقة أو القابس أو الكابل أو وصلة الشاحن أو صندوق التحكم به تلف. افحص الكابل وموصل الشاحن ووحدة الشاحن بصريًا بحثًا عن أي تلف قبل كل استخدام. لا تقم بالتشغيل إذا كان هناك أي تلف مرئي واضح في أي مكان، ثم اتصل بدعم عملاء Ampure (الصفحة 3).

احرص دائمًا على وضع كابل الشاحن في مكان آمن لتجنب القيادة فوقه أو الضغط عليه أو التعثر به أو إتلافه أو إجهاده.
للحفاظ على سلامتك وسلامة الشاحن، لا تنس أبدًا وضع الشاحن في مكانه الآمن بعد كل استخدام، سواء كان ذلك على الحامل أو في حقيبة التخزين الخاصة به.

استخدم الشاحن فقط لتزويد السيارات الكهربائية بالطاقة، بشرط أن تكون مزودة بمقيس شحن متوافق مع معيار SAE J1772 أو IEC 62196.
لمزيد من المعلومات، يرجى الرجوع إلى دليل مالك السيارة.

ملاحظة



افصل الشاحن من مأخذ الطاقة قبل تنظيفه. لتنظيف الشاحن، امسح بقطعة قماش نظيفة مبللة بالماء أو بمحلول منظف معتدل مناسب للاستخدام على طلاء السيارات. لا تستخدم المواد الكيميائية أو المذيبات. لا تغمر الشاحن في أي نوع من السوائل.

يجب تأريض هذا المنتج. وفي حالة حدوث عطل أو تعطل، يوفر التأريض مسارًا أقل مقاومة للتيار الكهربائي لتقليل خطر التعرض لصدمة كهربائية. هذا المنتج مزود بسلك طاقة به موصل تأريض للمعدات وقابس تأريض. يجب توصيل القابس في مأخذ طاقة مناسب تم تركيبه وتأريضه بشكل صحيح وفقًا لجميع القوانين والمراسيم المحلية.

تحذير



قد يؤدي التوصيل غير الصحيح لموصل تأريض مأخذ الطاقة الكهربائية إلى خطر التعرض لصدمة كهربائية. تحقق مع كهربائي مؤهل إذا كنت غير متأكد مما إذا كان مأخذ الطاقة الكهربائية مؤرضًا بشكل صحيح أم لا. لا تعدل القابس المزود بالمنتج إذا لم يكن مناسبًا لمأخذ الطاقة - يجب تركيب مأخذ طاقة مناسب بواسطة كهربائي مؤهل.

احتفظ بهذه التعليمات

يحتوي هذا الدليل على تعليمات مهمة لـ Ampure Go يجب اتباعها أثناء تركيب المنتج وتشغيله وصيانته.

مميزات السلامة

تم تصميم الشاحن مع إعطاء الأولوية القصوى لسلامتك، ويتضمن ميزات السلامة التالية للحماية من خطر التعرض لصدمة كهربائية:

- فحص تأريض الخدمة: يتحقق الشاحن باستمرار من وجود اتصال تأريض للخدمة. في حالة فشل التأريض، يضيء مؤشر الخطأ الأحمر للشاحن وينقطع التيار الكهربائي عن السيارة.
- مستشعر الحدث الحراري: تستشعر وحدة الشاحن أي ارتفاع غير عادي بدرجة الحرارة وتعمل على خفض شدة التيار أو إيقاف التشغيل إذا لزم الأمر.
- حماية قاطع دائرة خطأ التأريض: تم تجهيز الشاحن بنظام تفاعل قاطع دائرة خطأ التأريض (GFI/GFCI) للحماية من الصدمة الكهربائية. إذا اكتشفت وحدة الشاحن عطلاً في خط أرضي في المخرج، فستقوم بإيقاف تشغيل الطاقة إلى كابل المخرج وإضاءة مؤشر الخطر الأحمر.
- العزل: وحدة الشاحن وسلك الطاقة والقابس ومجموعة الكابلات ووصلات الشحن معزولة تمامًا (لا توجد أجزاء مكشوفة) للحماية من الصدمات الكهربائية.
- فصل الشحن غير المقصود: تم تصميم أداة توصيل الشحن لتقليل قطع الشحن غير المقصود. يؤدي سلك الإشارة الإرشادية في الكابل وقارئة الشحن إلى إزالة إمكانية حدوث صدمة كهربائية عند عدم توصيله بسيارة أو في حالة حدوث فصل غير مقصود أثناء الشحن. يمكنك فصل الشاحن الشحن بأمان تام.

الفهرس

Roman

ص

صدمة كهربائية..... 26 ,25 ,23 ,9

G

25.....GFI/GFCI

ض

ضوء المؤشر..... 26 ,14

I

23.....IEC 62196

ق

S

قاطع الدائرة..... 26 ,19 ,18

23.....SAE J1772

م

Arabic

مؤشر الحالة..... 26 ,16 ,15 ,14

مؤشر الحالة الأزرق..... 26 ,16 ,15 ,14

أ

مؤشر المشكلة..... 26 ,14

26 ,16 ,3.....إعادة التشغيل التلقائي

مؤشر المشكلة الأحمر..... 26 ,14

26 ,12.....التصنيف البيئي

منفذ..... 26 ,19 ,18 ,15

26 ,23 ,22 ,4.....الحامل

موصل الشاحن..... 26 ,8 ,7

26 ,11 ,3.....الرقم التسلسلي

ميزات السلامة..... 26 ,25 ,4

26 ,12.....الوزن

ت

26 ,25.....تأريض الخدمة

د

26 ,19 ,12.....درجة الحرارة

26 ,3.....دعم العملاء

س

26 ,25.....سلك الإشارة الإرشادية

شركة Ampure Charging Systems Inc.

Ampure International

1960 Walker Ave.

Monrovia, CA 91016, USA

<https://www.ampure.com/>

Ampure Europe

Ampure German Holding GmbH

Münchener Str. 2a 82152,

Planegg, Germany

<https://eu.ampure.com/>

معرّف المستند • © Ampure 2026 • 05/07 • 6500117A